

進路だより

No. 5

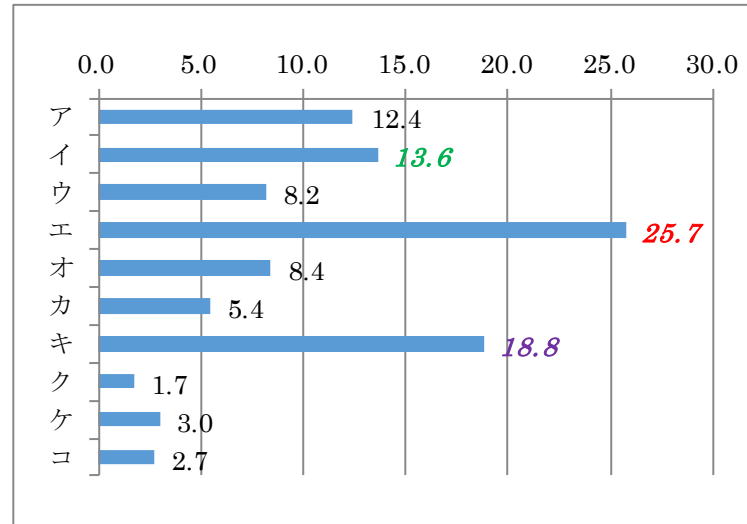
1月28日発行

大分県立鶴崎工業高等学校 進路指導部

1月中旬に3年生を対象に進路に関するアンケートを実施しました。
その結果の一部を紹介します。是非これからの進路活動に役立ててほしいものです。

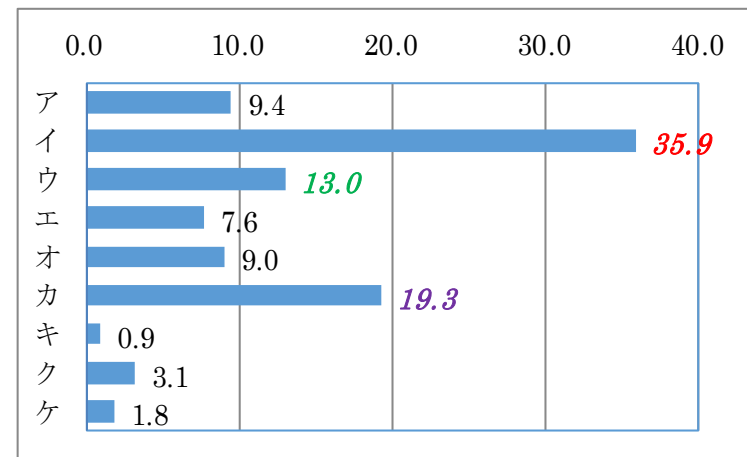
問1. 希望の職業を決めるときに重要視したのは次のどれですか。

- ア 仕事が自分の性格に合っている
- イ **自分の能力や特技が生かせる**
- ウ おもしろそうな仕事である
- エ **安定しており失業の心配がなさそうである**
- オ 収入がよさそうだ
- カ 将来発展する職業だと思う
- キ **社会に貢献できる仕事である**
- ク 休みが多い
- ケ 会社の知名度が高い
- コ その他



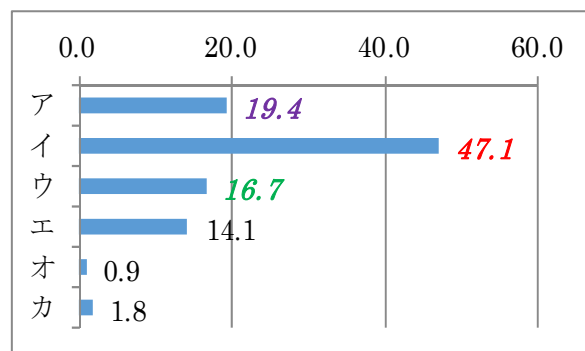
問2. 高校卒業後の進路を「就職」と決めた理由は何ですか。

- ア 専門の勉強内容をすぐに生かしたいから
- イ **早く社会を知りたいから**
- ウ **やりたい仕事があるから**
- エ 勉強したいことが特にないから
- オ 勉強したくないから
- カ **経済的理由から**
- キ 入れる学校がないから
- ク 何となく、または皆が就職するから
- ケ その他



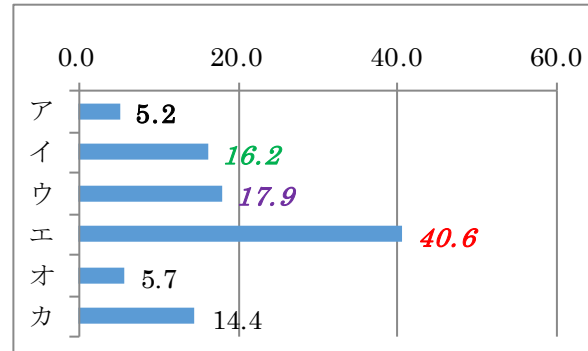
問3. 進路について誰と多く話しましたか。

- ア 友人
- イ 母親
- ウ 父親
- エ 担任の先生
- オ 兄弟・姉妹
- カ その他



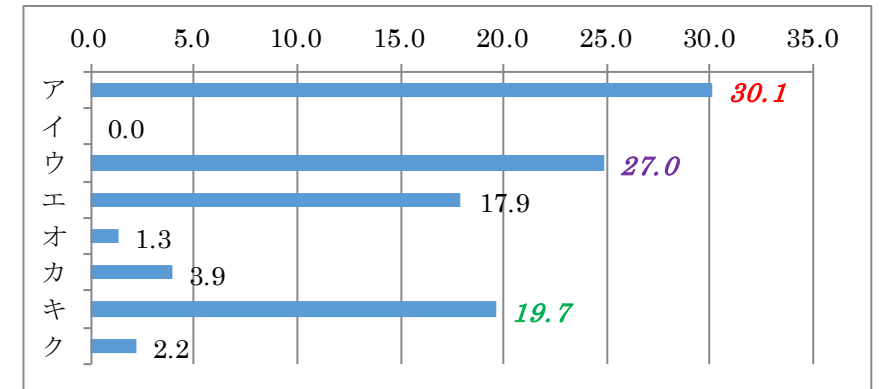
問4. 最も参考にしたのは誰の話ですか。

- ア 友人
- イ 母親
- ウ 父親
- エ 担任の先生
- オ 兄弟・姉妹
- カ その他



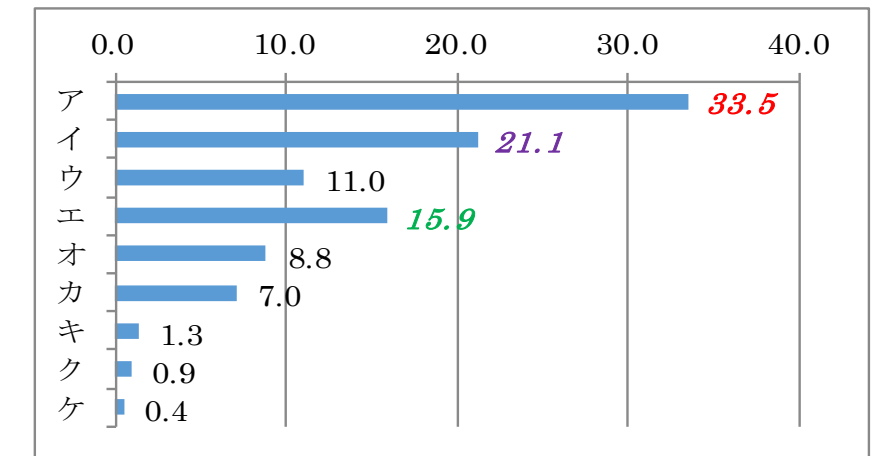
問5. 進路指導に関する活動として次のどれが特に役立ちましたか。

- ア **担任の先生との面談**
- イ ホームルーム活動での学習
- ウ **進路資料室の利用**
- エ 卒業生の体験談
- オ 職業に関する講演
- カ **説明会・ガイダンス**
- キ 職場見学
- ク その他



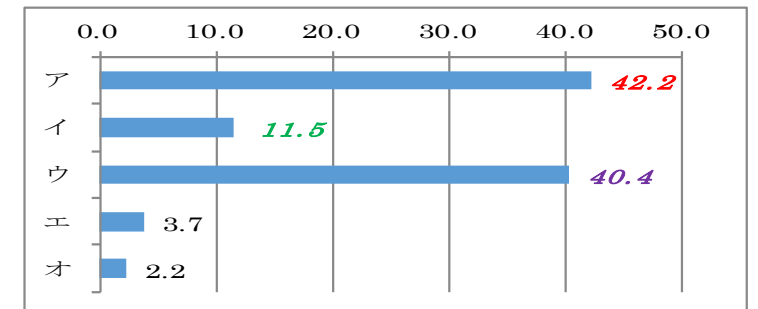
問6. 進路指導に関して、どんなことを学校でした方がよいと思いますか。

- ア **職場見学**
- イ **就業者の話**
- ウ アルバイト体験
- エ **職場での体験学習**
- オ 資料の充実
- カ 先生に相談にのってもらう
- キ ホームルーム活動でもっと話す
- ク 職業講演会を多く実施
- ケ その他



問7. あなたにとって「職業」とは何だと思いますか。

- ア **生活費を得ることである**
- イ **自分の能力や個性を伸ばすことである**
- ウ **会社を通じて社会に貢献することである**
- エ レジャーや趣味の資金を得ることである
- オ その他



問8. 進路選択にあたって、特に参考となった事柄は何ですか。

- ア **適性や興味の結果**
- イ 学力検査の結果
- ウ 性格や行動の検査の結果
- エ **先生との話し合い**
- オ **家族や親戚の人との話し合い**
- カ 友人や先輩との話し合い
- キ 見学会等への参加
- ク その他

