

# 保健だより 5月

平成 29 年度 第 2 号  
大分豊府高等学校 保健室

風薫るさわやかな季節になりました。同時に急に暑くなったり寒かったりするので、うっかり風邪をひかないように注意してください。服装の着脱で体温を調節すると良いでしょう。



## 今後の生徒健康診断について

まだしばらく健康診断は続きます。服装など準備を忘れないようにしてください

5月10日(水)	3年内科検診①	上のみ半袖体操服
5月16日(火)	検尿3次	一部対象者のみ
5月25日(木)	3年内科検診②	上のみ半袖体操服
5月30日(火)	1年のみ眼科検診	
5月31日(水)	1年心臓検診	制服です 女子はバスタオルがいらいます
6月6日(火)	1年歯科検診	前日の夜と当日の朝の歯磨きを！
6月7日(水)	2年歯科検診	
6月8日(木)	3年歯科検診	



## 保健室より

新学期が始まり、2ヶ月がたとうとしています。保健室にやってくる皆さんの様子を見てみると、原因がはっきりしない頭痛や腹痛が多く見受けられます。インフルエンザB型もあまり多くはありませんが見られました。「疲れているな」と感じたときは休養をしっかり取るようにしてください。また自転車で登校中に転んで来室する人もいます。車道のそばで転倒すると命にも関わります。登校中は必ず周囲を確認して、安全運転を心がけましょう。

## 4月の来室数について

内科(頭痛・腹痛・風邪など) 53人  
外科(ケガなど) 10人  
メンタル(悩みなど) 19人





### 電子たばこについて…

最近、耳にすることも多い電子たばこ（加熱式たばこ）ですが、健康に害がないとうたわれているものが多くあります。しかし定かではありません。依存性のあるニコチンが含まれているものもあるそうです。

## 吸わない その行動を支える知識 たばこのクイズ

① 直接吸いこむ主流煙と、先から出る副流煙。有害物質はどちらに多い？

- A. 主流煙
- B. 副流煙
- C. どちらも同じくらい



② たばこに含まれている有害物質の種類はどのくらいある？

- A. 50種類
- B. 100種類
- C. 200種類



③ 「たばこを吸うと簡単にやせる」というウワサがあるけど？

- A. 逆に太る
- B. 変わらない
- C. 体への害でやせる



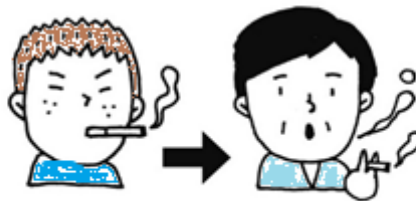
④ 未成年者が喫煙したとき、法律で処罰される（可能性がある）のは？

- A. 本人のみ
- B. 本人と親
- C. 親、たばこを販売した者



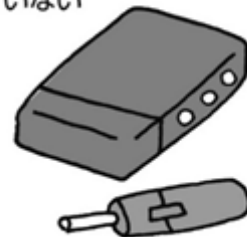
⑤ 子どもの頃から吸う人と、大人になってから吸う人。病気になりやすいのは？

- A. 子どもの頃から
- B. 大人になってから
- C. どちらも変わらない



⑥ 「加熱式たばこ」は、紙巻きたばこ比べて健康への影響は？

- A. 少ない
- B. 変わらない
- C. まだよくわかっていない



⑦ たばこの三大有害物質といえば、ニコチン、タール、あとひとつは？

- A. 窒素
- B. 一酸化炭素
- C. 二酸化炭素



⑧ たばこは「ゲートウェイ（入り口）ドラッグ」。何への入り口？

- A. 警察署
- B. さらに強い薬物
- C. 生活習慣病



【答え】①…B、②…C、③…C、④…C、⑤…A、⑥…C、⑦…B、⑧…B