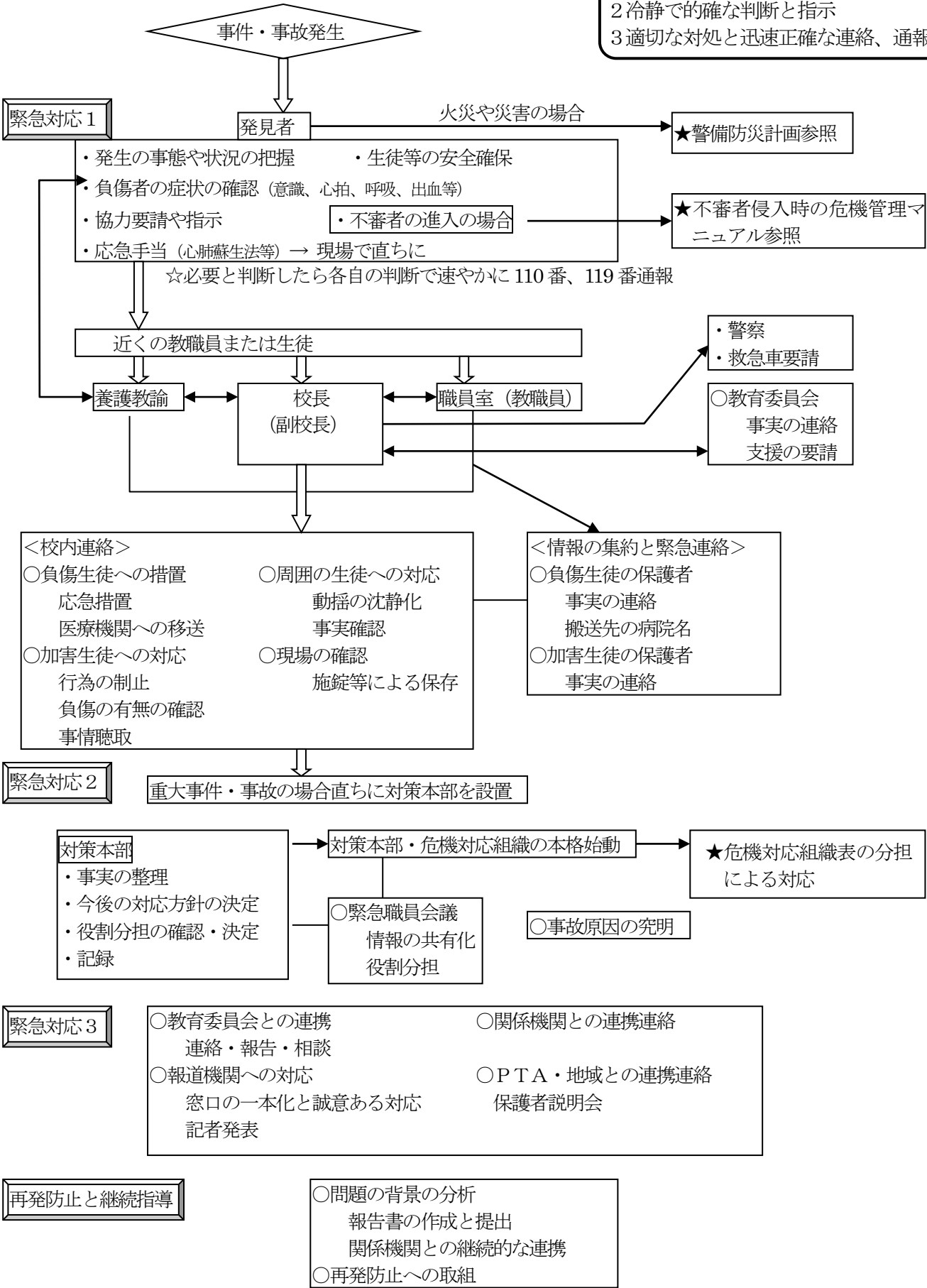


事件・事故発生時の危機（緊急）対応マニュアル

- < 基本方針 >
- 1 生徒等の安全確保、生命維持最優先
 - 2 冷静で的確な判断と指示
 - 3 適切な対処と迅速正確な連絡、通報



危機対応組織表

三重総合高等学校久住校

【危機対応時の役割分担】 注：緊急の場合は、すべて分担通りに進められるとは限りません。

1 対策本部	校長	<ul style="list-style-type: none"> 全体総括・関係機関への連絡・全生徒、教職員への説明 休校措置の決定・必要な人材の派遣要請・マスコミスポークスマン
	副校長、事務長	<ul style="list-style-type: none"> 校長の補佐・校長の指示による上記役割の実施
	防犯防災担当者（生徒指導主任）	<ul style="list-style-type: none"> 各班の状況把握及び本部内での情報提供
	各班班長	<ul style="list-style-type: none"> 各班の取りまとめ及び本部内での状況説明
2 不審者対応班 <small>気づいた者は応援へ</small>	発見者	<ul style="list-style-type: none"> 危害を加えるおそれのない場合、別室へ誘導 他の不審者の有無の確認
	生徒指導主任 農場主任	<ul style="list-style-type: none"> 加害行動に及んでいる場合の生徒の救助及び安全確保 パトカー・警察官現場誘導
3 避難誘導・安全確認班	授業担当者 HR担任（3年）	<ul style="list-style-type: none"> 危機に伴い想定されるパニック等に対する集団管理 生徒の避難指示・誘導 避難後の安否確認・安全確認 緊急一斉下校を行う場合の全体指導
4 救護班	養護教諭 生徒指導主任	<ul style="list-style-type: none"> 応急手当 医療援助の必要性の有無の決定 救急車・救急隊員誘導 負傷者氏名及び様態、救急搬送先及び同乗者リストの作成 負傷生徒・搬送生徒の保護者への連絡 搬送先医療機関からの情報収集・整理
5 情報整理班	教務主任 庶務主任	<ul style="list-style-type: none"> 各班及び警察等関係機関からのあらゆる情報の収集・記録・整理（発生直後からの危機対応に係る全記録） 総括本部及び各班への情報提供 保護者・PTA等への連絡指示。
		<p><各種資料作成> ～ 副校長、生徒指導主任、保健、特活主任、教育相談、HR担任・農場主任等と協力して</p> <ul style="list-style-type: none"> 生徒への口頭説明用文書作成 職員会議資料作成 全保護者向け説明用文書作成（保護者説明会用資料を含む） 記者発表のための資料の作成 <p>・教育委員会用資料の作成（副校長・（事務長））</p>
6 電話・来校者対応班	副校長、（事務長）	<ul style="list-style-type: none"> 保護者控室の設置 事件、事故を知った保護者や一般の人たちからの電話質問や来校者への対応、説明
7 マスコミ対応班	副校長、（事務長）	<ul style="list-style-type: none"> マスコミ関係者対応、記者発表時刻、場所等の連絡等 マスコミ関係者待機室、記者発表室準備
8 メンタルサポート班	教育相談担当 養護教諭	<ul style="list-style-type: none"> 事件・事故後の心のケアに関する取組を学校全体としてスムーズに実施できるようにし、カウンセラーの応援要請の必要性に関する情報収集・整理や心のケアに係る取組についての保護者向け広報文書を作成する。
9 各種危機に対する校内分掌での取り組み	関係分掌主任等	<p>生徒指導～対象（負傷、加害）生徒への事情聴取（可能な場合）</p> <ul style="list-style-type: none"> 周囲の生徒への事実確認 他校や関係機関との連携 施錠等による現場の保存 等の各種対応 <p>特別活動～各種行事、部活動での危機の場合は主体的に担当者に対応する。</p> <p>部活動の施設設備・用具の安全点検</p> <p>保健 ～各学期1回の安全点検</p> <p>実験実習や体育の担当 ～安全指導（授業の始めに毎時間注意）</p> <p>事務室・農場主任、各学科教科主任 ～施設設備の安全点検</p>
10 校外行事	HR担任、特活主任 農場主任ほか	<p>修学旅行、教育合宿、体育大会、強歩大会、具体等は別途危機管理マニュアルを作成する。</p>
<p>※総括者(学校長)が不在の場合の順次代理者 1副校長 2教務主任 3生徒指導主任 4農場主任 ※養護教諭が不在の場合の順次代理者 1生徒指導保健係 2HR担任・副担任</p>		

<各種マニュアル>○事件・事故発生時の危機（緊急）対応マニュアル

○警備防災計画

○不審者侵入時の危機管理マニュアル

○感染症対応マニュアル

○緊急職員連絡網